

Une sécurité au travail basée sur le comportement

Retours d'expériences du Pôle SST



CDG82

CENTRE DEPARTEMENTAL DE GESTION
de la Fonction Publique Territoriale
de Tarn-et-Garonne

Mathieu LARROUY

Resp. Adm PSST_Conseiller SST





Une thématique particulière....



MIEUX CONNAÎTRE
LES MÉCANISMES DU CERVEAU
POUR AMÉLIORER LA SÉCURITÉ
ET LA COOPÉRATION AU TRAVAIL

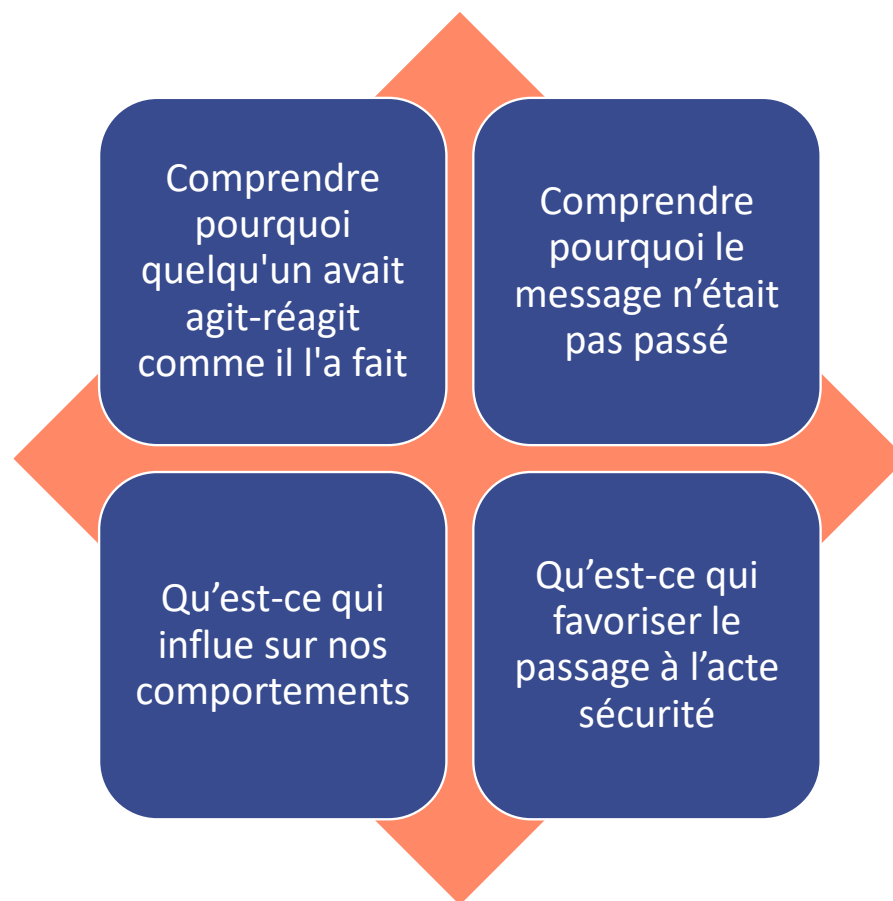
**10^e COLLOQUE
PÔLE SST-CDG82**

PENSER DIFFÉREMMENT,
TRAVAILLER ENSEMBLE :
LES DÉCOUVERTES
RÉCENTES DES SCIENCES
COGNITIVES

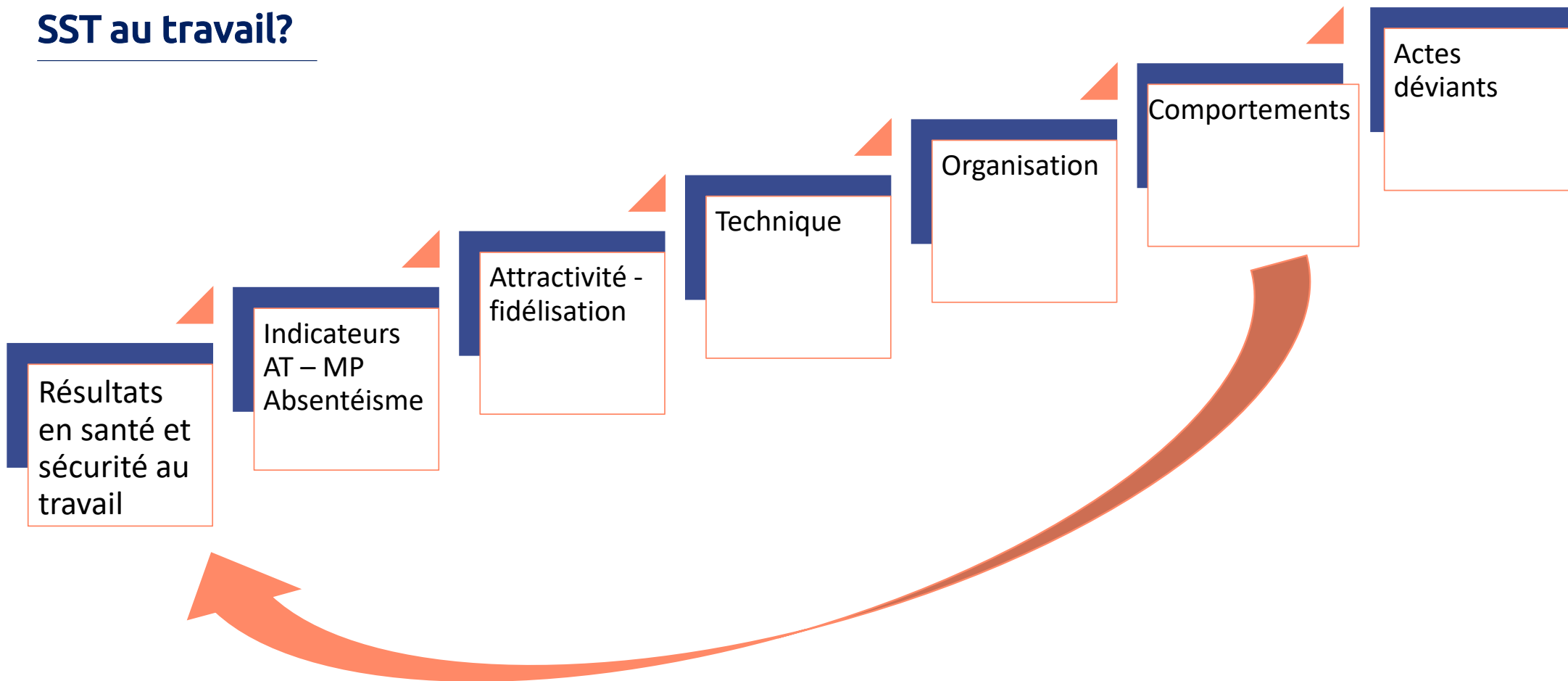
**JEUDI 30
NOVEMBRE 2023
> MONTBETON**



Questionnement SST



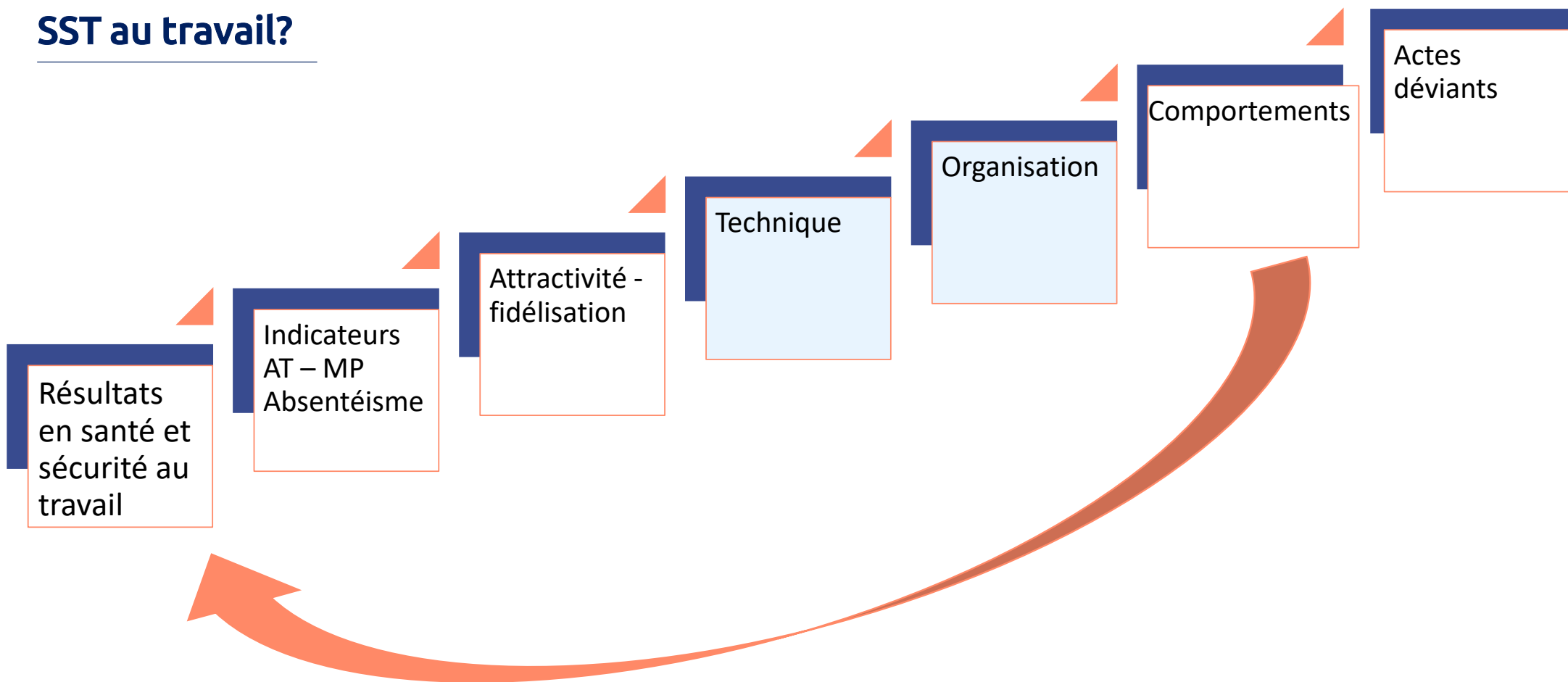
SST au travail?



CDG82

CENTRE DEPARTEMENTAL DE GESTION
de la Fonction Publique Territoriale
de Tarn-et-Garonne

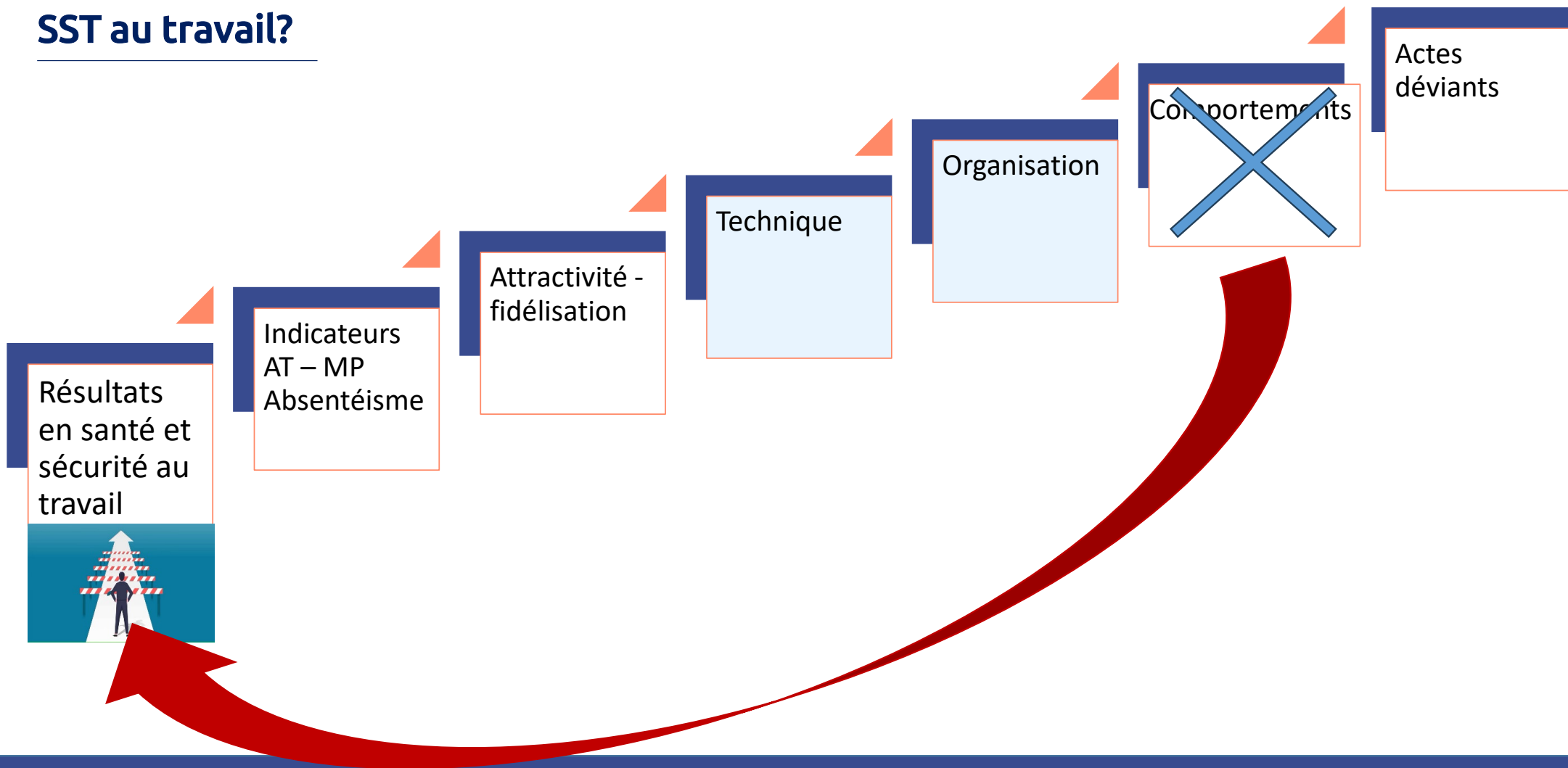
SST au travail?



CDG82

CENTRE DEPARTEMENTAL DE GESTION
de la Fonction Publique Territoriale
de Tarn-et-Garonne

SST au travail?



CDG82

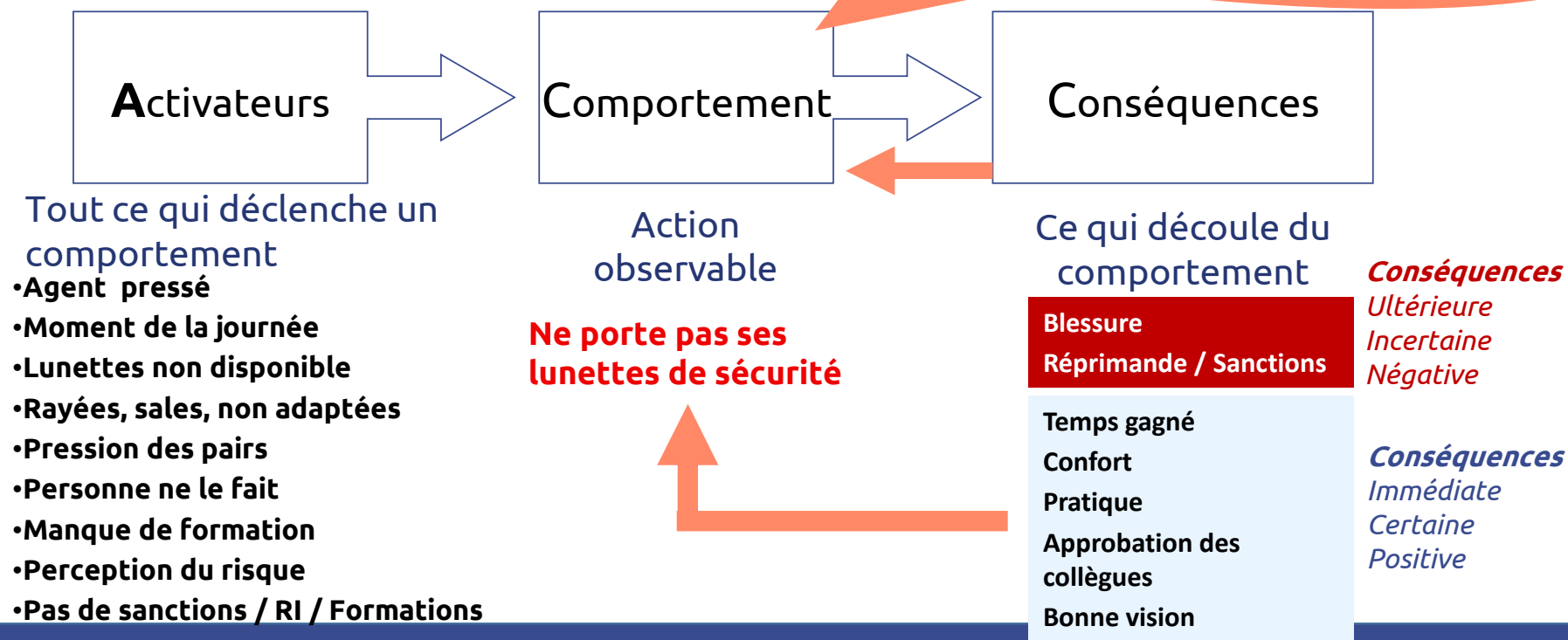
CENTRE DEPARTEMENTAL DE GESTION
de la Fonction Publique Territoriale
de Tarn-et-Garonne

Quelques éléments de réflexions pour une culture sécurité?

Le modèle ACC (ABC en anglais)

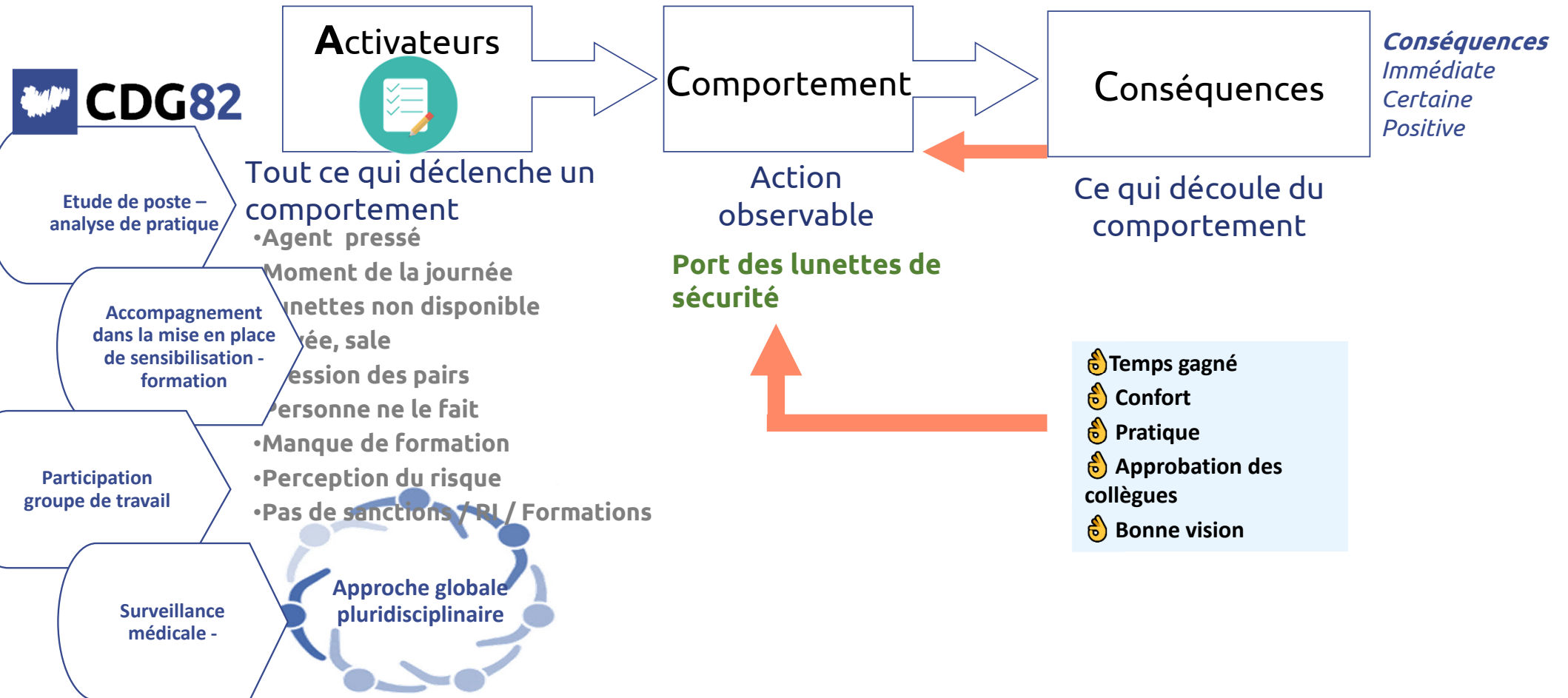
Modèle scientifique mis en évidence en 1968 par BIJOU,

Principe : les conséquences influencent plus le comp

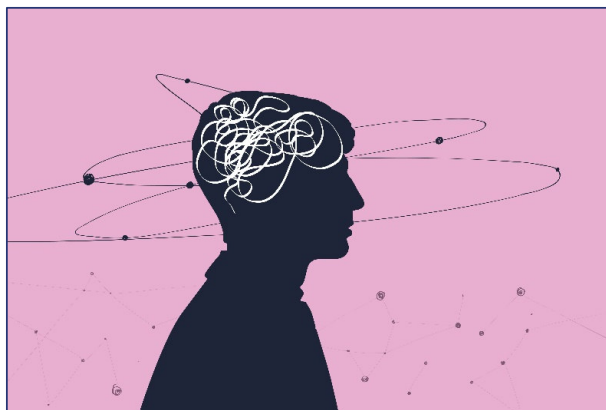


Actions sur le modèle ACC

Principe : les conséquences influencent plus le comportement que les antécédents



Des solutions des éléments de lecture



Dès cet après-midi... des outils concrets

Comprendre nos différents besoins

Traduction de consignes en visuels

Carte Mentale

Besoins de faire pour apprendre

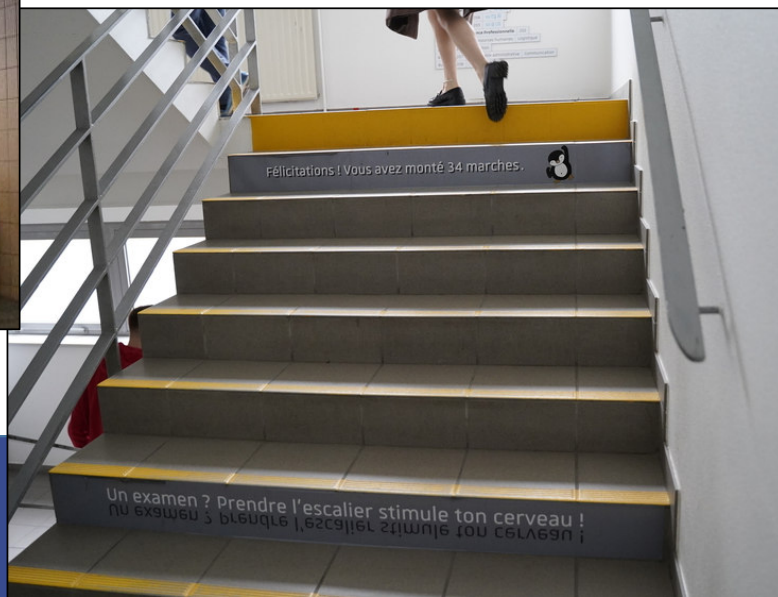
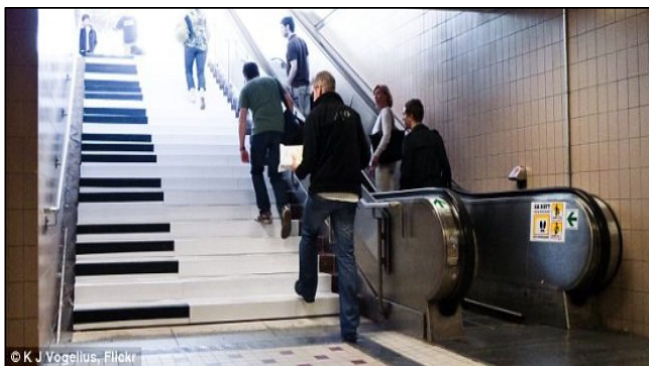
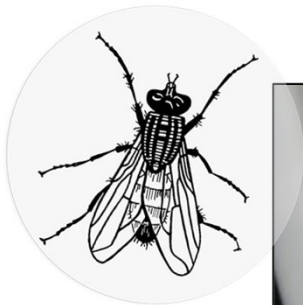
Approche ludique - physique

Poser ses limites, exprimer ses attentes

Nos différences pour le travail



Des solutions... basculer de l'intention à l'action



nudge

Prix Nobel économie 2017
(Richard Thaler - Daniel Kahneman –
économie comportementale)

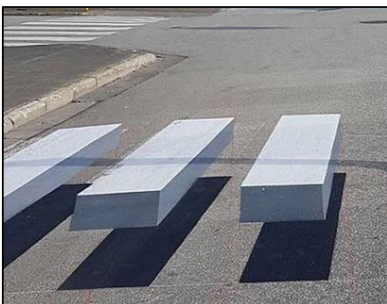


Décision irrationnelle => être
irrationnel influencé par émotions,
environnement, le jeu, les autres
(comparaison-norme sociale),
matériels, organisation,...



CDG82 CENTRE DEPARTEMENTAL DE GESTION
de la Fonction Publique Territoriale
de Tarn-et-Garonne

Des solutions... basculer de l'intention à l'action



Monsieur
jamais tu ne participeras

L'entreprise idéale commence par vous !

CDG82 CENTRE DÉPARTEMENTAL DE GESTION DE LA FONCTION PUBLIQUE TERRITORIALE DE JAREN ET GARONNE

Monsieur
souvent la gueule tu feras

L'entreprise idéale commence par vous !

CDG82 CENTRE DÉPARTEMENTAL DE GESTION DE LA FONCTION PUBLIQUE TERRITORIALE DE JAREN ET GARONNE

Souvent le matériel tu dégraderas

1 Souvent la gueule tu feras	2 Rarement bonjour tu diras	3 Toujours le travail des autres tu interrompras	4 Souvent le matériel tu dégraderas
5 Trop tard tes informations tu enverras	6 Jamais merci tu n'adresseras	7 Sans arrêt ton téléphone tu consulteras	8 Jamais tu ne participeras
9 Toujours ton retard tu justifieras	10 Jamais tes mauvaises habitudes tu ne changeras	Le choix toujours tu auras !	

CDG82 CENTRE DÉPARTEMENTAL DE GESTION DE LA FONCTION PUBLIQUE TERRITORIALE DE JAREN ET GARONNE

Quelques ouvertures...

- ◆ Respectons les besoins et envies de la personne dans le cadre commun dressé du travail.
- ◆ Risquons l'innovation, tentons de sortir du classicisme.
- ◆ Osons apprendre de nouvelles choses, se remettre en question.
- ◆ Prenons le temps, d'arrêter le temps.

Votre attention



Votre confiance



Vos questions, retours





CDG82

Mathieu LARROUY
Resp. Adm PSST_Conseiller SST



Journée Territoriale SST *30 Novembre 2023*

05 63 21 62 00

sante.securite@cdg82.fr

www.cdg82.fr

23 boulevard Vincent Auriol, 82000 Montauban

CDG82

Pôle Santé et
Sécurité au
Travail



*Notre objectif : répondre à vos
demandes par une approche
globale en matière de
médecine professionnelle et
de prévention des risques*

5200 Agents

230 Adhérents



23 boulevard Vincent Auriol
82000 MONTAUBAN
05 63 21 62 00
sante.securite@cdg82.fr
www.cdg82.fr

Le Centre de Gestion, une
équipe au service des
collectivités du département



